

経営比較分析表（令和5年度決算）

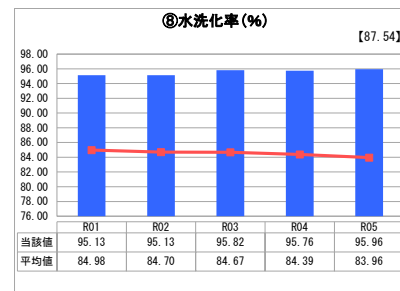
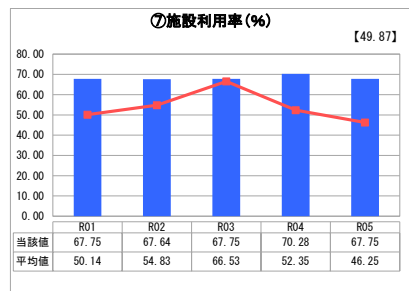
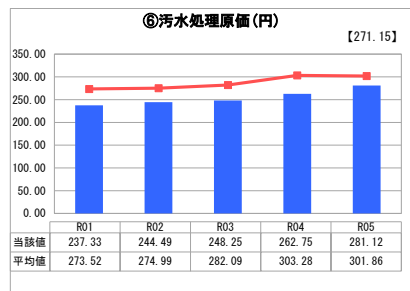
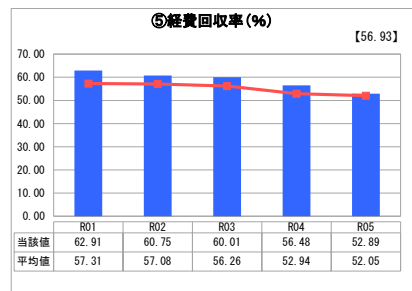
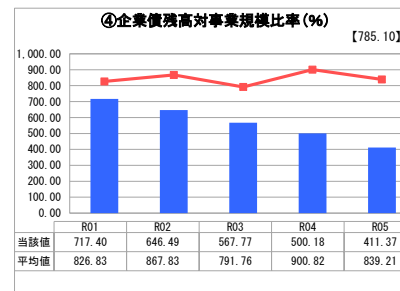
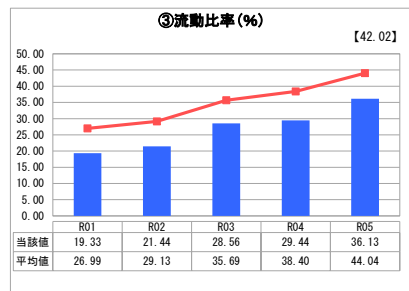
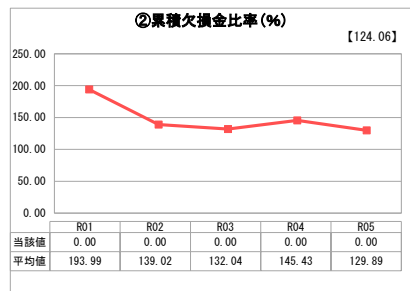
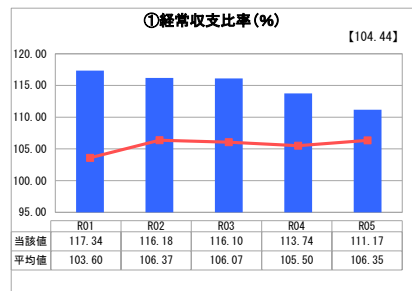
長崎県 大村市

業務名	業種名	事業名	類似団体区分	管理者の情報
法適用	下水道事業	農業集落排水	F2	自治体職員
資金不足比率(%)	自己資本構成比率(%)	普及率(%)	有収率(%)	1か月20m ³ 当たり家庭料金(円)
-	78.34	6.72	83.41	3,003

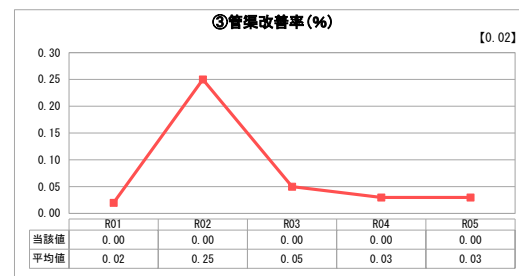
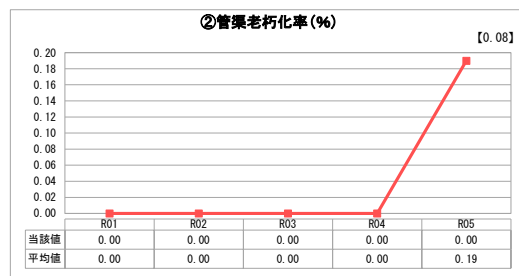
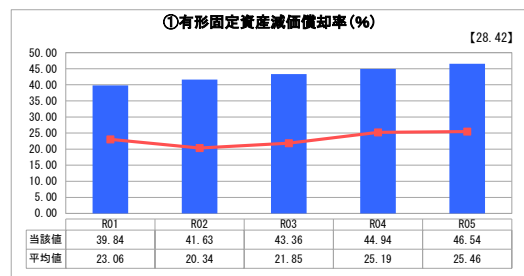
人口(人)	面積(km ²)	人口密度(人/km ²)
98,658	126.73	778.49
処理区域内人口(人)	処理区域面積(km ²)	処理区域内人口密度(人/km ²)
6,663	2.34	2,847.44

グラフ凡例
■ 当該団体値(当該値)
— 類似団体平均値(平均値)
【】 令和5年度全国平均

1. 経営の健全性・効率性



2. 老朽化の状況



分析欄

1. 経営の健全性・効率性について

① 経常収支比率
経常収支比率は100%以上を維持していますが、一般会計からの繰入で経営が成り立っています。今後は、計画的に公共下水道への統合を予定していることから必要な整備を行わずに経営に取り組む必要があります。

② 累積欠損金比率
平成26年度の新会計基準適用後、累積欠損金は生じていません。

③ 流動比率
100%未満となっており、企業債償還は一般会計からの繰入に頼らざるを得ない状況です。

④ 企業債残高対事業規模比率
使用料収入の約4倍の企業債残高を抱えています。これは、使用料を下水道使用料と統一していることによるものです。

⑤ 経費回収率
下水道使用料との統一料金を実施しているため100%以下となっており、一般会計からの繰入により経営が成り立っている状況です。

⑥ 汚水処理原価
類似団体、全国平均値と比較しても低い状況です。

⑦ 施設利用率
類似団体、全国平均値と比較しても高い状況です。

⑧ 水洗化率
類似団体、全国平均値と比較しても高い状況です。

2. 老朽化の状況について

① 有形固定資産減価償却率
有形固定資産減価償却率は年々増加していますが、これは早期に施設の整備が終わったことにより、老朽化が進んでいる状況を表しています。今後は、公共下水道への統合へ向け、各処理施設の延命化を図るとともに、マンホールポンプ等の計画的な更新が必要となります。

全体総括

本市の農業集落排水事業は、使用料を下水道使用料と統一しているため、基準外を含めた一般会計からの繰入金により事業運営を維持しています。基準外繰入金を除くと非常に厳しい経営状況です。施設整備はすでに完了しているため、引き続き効率的な業務運営や維持管理に努め、計画的な公共下水道への統合や老朽化したマンホールポンプ等の施設の更新に備える必要があります。

※ 「経常収支比率」、「累積欠損金比率」、「流動比率」、「有形固定資産減価償却率」及び「管渠老朽化率」については、法非適用企業では算出できないため、法適用企業のみ類似団体平均値及び全国平均を算出しています。